



中欧国际工商学院EMBA课程  
CEIBS Executive MBA



申请条件

大学本科毕业或以上学历（大专学历录取比例不超过10%）

十年以上工作经验，并具有七年以上管理岗位工作经验

申请人所在单位同意学生每月占用两天工作时间参加学习



申请时间

授课班级	2020级春季班			2020级秋季班		
	上海	北京	深圳			
报名截止	3月26日*			8月20日		
笔试	4月6日*			8月29日		
面试	4月			9月		
开学	5月			10月		

\* 视疫情发展情况，此日期将根据国家有关规定而决定是否推迟。  
 \* 无论报考任何班级，您均可选择在上海、北京或深圳进行笔试和面试。  
 \* 请尽早提交报名表。报名截止后提交报名表的申请人，招生委员会有可能无法保证录取到本期班级，而相应安排进入下一期的招生录取。

中欧EMBA报名服务中心 [emba.ceibs.edu](http://emba.ceibs.edu)



上海

上海市浦东新区  
红枫路699号(201206)  
021-2890 5888  
[emba@ceibs.edu](mailto:emba@ceibs.edu)



北京

北京市海淀区东北旺西路8号  
中关村软件园20号楼(100193)  
010-8296 6666  
[embabj@ceibs.edu](mailto:embabj@ceibs.edu)



深圳

深圳市宝安区航空路  
泰华梧桐岛10A栋(518126)  
0755-3699 5166  
[embasz@ceibs.edu](mailto:embasz@ceibs.edu)



中欧EMBA服务号



### 放眼未来的国际视野

国际化的办学，植根中国，精耕商业  
全球五地联动，面向未来，培养领袖

1995年

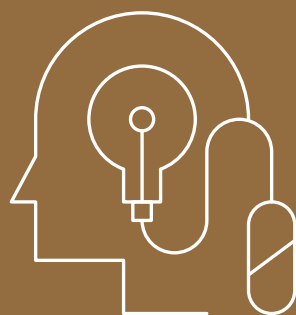
#### 课程历史

1995年在中国内地率先开设EMBA课程

第5位

#### 全球排名

2019年英国《金融时报》EMBA全球排名位居第5位，连续10年跻身榜单前20强



### 聚焦实践的严谨治学

理论联系实际，产学互动，教研并重  
严谨治学氛围，夯实知识，丰富思维

3地

#### 课程地点

上海、北京、深圳  
三地同时开课

4天

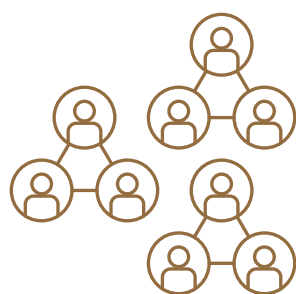
#### 课程时间

学制两年，在职学习，  
通常每月集中授课四天（周四至周日），  
春季班5月开学，秋季班10月开学

20+

#### 课程结构

开学住读、11门必修课、5-8门选修课  
(50+门选修课供选择)、1个小组课题报告、  
中期模块、毕业住读、海外模块等



### 积极进取的学习文化

互动互学互勉，发展企业，助力社会  
相知相伴相助，改变自我，充实人生

97%

#### 学生构成

平均年龄40岁，平均工作经验16年，  
平均管理经验12年，高层管理人员比例超过97%

22,000+

#### 校友网络

中欧校友总数22,000+，EMBA校友11,000+，  
近300位上市公司创始人 / 董事长

“

中国经济发展的成功，管理水平的提高，要为中欧国际工商学院记上一笔。”

吴敬琏 教授

国务院发展研究中心研究员、中欧国际工商学院终身荣誉教授

“

中欧EMBA教育的终极目标，在于培养视野开阔、情怀卓著、富有创造力的社会中坚和未来领袖。”

中欧欢迎您！

李铭俊 教授

中欧国际工商学院院长、管理学教授



# 于中国起步 与全球同步

1984

9月1日  
中欧管理项目  
首届MBA入学

1995

5月8日  
在中国内地率先开设  
EMBA, MBA课程

1999

10月15日  
上海校区落成

2004

3月31日  
成为中国内地首家获得  
欧洲管理发展基金会EQUIS  
认证的商学院

2009

1月16日  
获得国际商学院  
联合会 (AACSB) 认证

2012

3月  
首届后EMBA课程开课  
9月  
首届在职金融MBA开课

2017

10月  
深圳校区正式运营

2019

中欧国际工商学院  
**成立25周年**  
11月  
EMBA课程在英国《金融时报》  
EMBA排名中蝉联全球第5位



# CEIBS

1994

11月8日  
中欧国际工商学院  
在上海成立

1998

12月31日  
北京代表处成立

2002

1月8日  
国务院学位委员会办公室  
颁文批准中欧授予MBA学位  
7月18日  
深圳联络处成立

2010

4月24日  
北京校区落成

2015

10月15日  
瑞士苏黎世教研基地  
正式运营

2018

5月  
在中国内地率先开设  
卓越服务EMBA课程



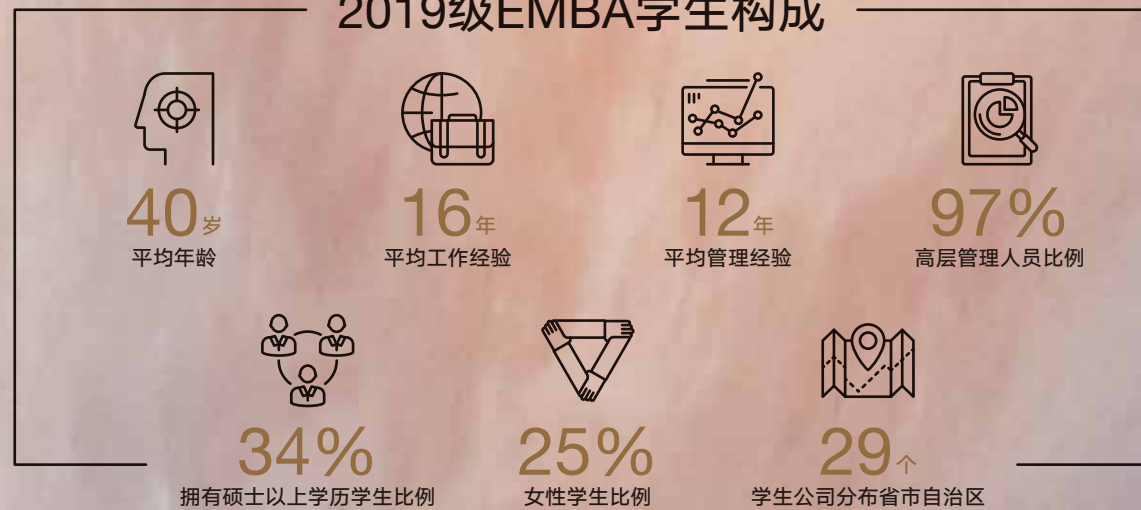
- 近70名全职教授，来自全球20个国家和地区，国际师资占比高达62%
- 领衔创建“中国工商管理国际案例库” (ChinaCases.Org)，收录1,300多篇中国主题案例，被国内外商学院广泛采用
- 创立实境教学法 (RSLM)，将案例教学与公司参访、课堂教学与企业战略相融合
- 近20个研究中心与智库为全球管理知识库持续贡献中国智慧
- 中欧教授连续五年 (2014-2018) 在爱思唯尔中国高被引学者\*榜单“商业、管理和会计”领域上榜人数排名**第一**，彰显中欧在该学术领域的研究实力

\* “高被引学者”指该学者作为第一作者和通讯作者所发表论文的被引总次数在本学科所有中国（大陆地区）的研究者中处于顶尖水平。该榜单由爱思唯尔发布。





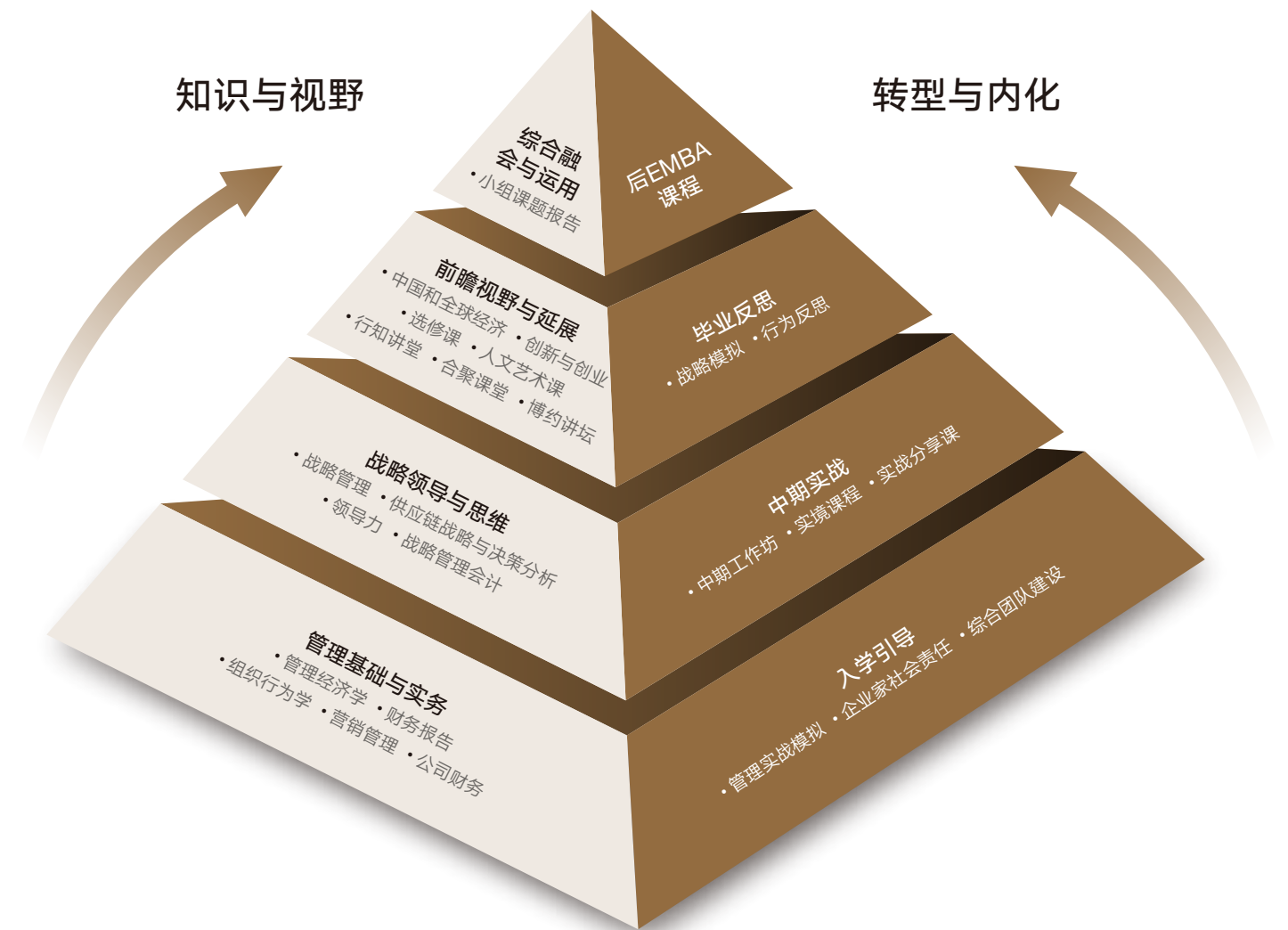
2019级EMBA学生构成



- 逾22,000+位校友, 遍布全球80多个国家和地区
- 每年增加1,500+位校友
- 64个行业协会和俱乐部
- 63个国家或地区分会

- 7位《财富》世界500强企业掌舵人 (2019年)
- 7位“改革开放40年百名杰出民营企业家” (2018年)
- 10位荣获“全国非公经济人士优秀建设者100人”称号 (2019年)
- 21人次入选“CCTV年度经济人物” (2006-2016年)
- 50+家校友企业在北美 (纽交所和NASDAQ) 和香港证券交易所挂牌上市
- 62个校友企业上榜2019“中国民营500强企业”
- 271个校友企业在国内沪、深两市上市 (截至2018年)

中欧EMBA课程体系



“

中欧EMBA学风严谨, 是商界精英的思想健身房; 这里有比商业成功更高的追求, 致力培养勇于承担社会责任的未来领袖; 这里是学生全面发展的精神乐园。愿您与我们同行, 成为一股推动社会进步的积极力量。”

朱天 教授

中欧国际工商学院经济学教授、副教授、EMBA课程主任