

中欧国际工商学院卓越服务EMBA
CEIBS and EHL Hospitality EMBA (HEMBA)

中欧国际工商学院

CHINA EUROPE INTERNATIONAL BUSINESS SCHOOL



全球首创为泛服务业领导者度身定制

TAILORED EMBA PROGRAMME FOR LEADERS IN THE PAN-SERVICE INDUSTRY

服务经济成为国民经济发展的新引擎，
卓越服务EMBA，
致力于服务升级与转型，共创服务经济新时代。



CEIBS + EHL

中欧国际工商学院
和瑞士洛桑酒店管理学院
联手打造，共同执教



核心管理 + 服务专业

核心管理课程
和服务升级专业课程
创新结合



双校友资格

学生毕业后将获得
两所学院的校友资格



联合学位证书 国际权威认证

两所学院联合颁发
EMBA硕士学位证书，
获NECHE¹、AACSB、EQUIS，
EFMD Programme Accreditation²认证



开学

学制18个月

每年春季
在上海开学



4 / 8天模块

每月集中授课一次，
每次四天
开学、中期、毕业模块
各八天



汉语授课

或英语配同声传译



国际多地课堂

上海、苏黎世、洛桑、
新加坡、东京、中国香港³

* 1. NECHE (新英格兰高等教育委员会) 是受美国教育部、全美高等教育认证委员会 (CHEA) 认可的认证机构。哈佛大学、麻省理工学院、达特茅斯大学等顶尖高校都是由NECHE执行认证。 www.necche.org

2. 欧洲管理发展专业认证 (EFMD Programme Accreditation) 是全球商业和管理课程最权威的认证体系之一，对课程的多元化、国际化、责任管理理念与实践的关联度等进行全面评估。

3. 授课地点以正式课表为准。



合中外学府之力

CEIBS+EHL

中欧国际工商学院由中国政府和欧洲联盟于1994年共同创立，是中国唯一一所由中外政府联合创建的商学院。学院始终秉承“认真、创新、追求卓越”的校训，致力于培养兼具中国深度和全球广度、积极承担社会责任的商业领袖。目前，学院已形成在三大洲五地（中国上海、北京、深圳、加纳阿克拉和瑞士苏黎世）办学的全球化格局，被中国和欧盟的领导人分别赞誉为“众多优秀管理人士的摇篮”和“欧中成功合作的典范”。

目前，中欧开设MBA、金融MBA（FMBA）、EMBA、Global EMBA（GEMBA）、卓越服务EMBA（HEMBA）、工商管理博士（DBA）和高管教育等课程。在中国内地率先获得EQUIS和AACSB双认证，是亚洲唯一一所MBA和EMBA同时进入英国《金融时报》全球排行榜前5强的商学院。学院拥有一支由80余位海内外知名学者组成的世界级全职教授队伍，培养校友逾26,000名，遍布全球80多个国家和地区。

洛桑酒店管理学院（EHL）是瑞士传统酒店和高端服务业的代言人。学院自1893年建校以来，一直是卓越服务教育的开拓者。

EHL的定位不仅是培养酒店业人才的院校，其宏观的教育方式使学院培养的逾30,000名高端服务管理人才活跃在金融财富、医疗健康、品牌管理、房地产管理等各个行业。他们成为一个独特的专业人士社群，从EHL的优良传统及价值观中汲取灵感，为各行各业提供全新的服务水准，弘扬服务的精髓，打造高质量的服务平台。他们的风采印证了EHL是世界上最顶尖的服务管理学院。根据QS世界大学排名，EHL在服务管理专业连续两年排名第一。

作为一所学术卓越并极具影响力的学院，EHL设有本科、研究生、证书课程、高级经理人课程，为来自150个国家的，处在不同专业发展阶段，且才华出众、志存高远的人士提供多元创新的学习课程。

治服务管理之学

FEATURES OF THE HEMBA CURRICULUM

HEMBA将核心管理课程和服务升级专业课程进行创新组合，并设计了一系列卓越领导力课程贯穿学习始终，为泛服务业培养领军人才。

在瑞士和亚太地区的教学模块中，我们创新性地引入“体验式教学法”，将理论的系统学习、服务的鲜活体验、嘉宾的广博分享及企业的实境参访进行充分的融合，打造全新的学习体验。

从开学破冰/到戈壁挑战/到终极锤炼

- 领导力
- 戈壁行动领导力
- 挑战极限：
高绩效领导力

3门

卓越领导力课程

从管理框架/到管理实务/到战略整合

- 宏观经济学
- 管理经济学
 - 财务报告
 - 创业与创新
 - 组织行为学
- 服务营销管理
- 企业家社会责任
- 企业价值: 治理、激励与控制
- 小组课题报告

9门

核心管理课程

- 数字时代的领导力
与组织赋能
- 博弈论与企业战略
- 新零售供应链与服务创新
- 健康产业的创新
- 孙子兵法精华讲授
- 数字转型与竞争力
- 全媒体时代的舆论引导
.....

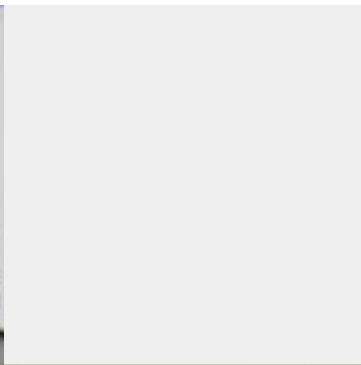
从经典管理 /到前沿理念/到实战分享

30⁺门次
选修课程

5地区
服务升级课程

- 服务业战略管理
 - 危机沟通
 - 创新服务
- 服务业扩张与治理
- 服务文化与管理认知
 - 服务业的投资

从实境体验/到反思感悟/到反哺实践



忻榕 教授 Katherine Xin

中欧国际工商学院管理学教授
拜耳领导力首席教授
副教务长（欧洲事务）
HEMBA课程主任



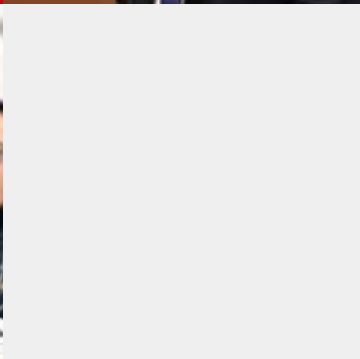
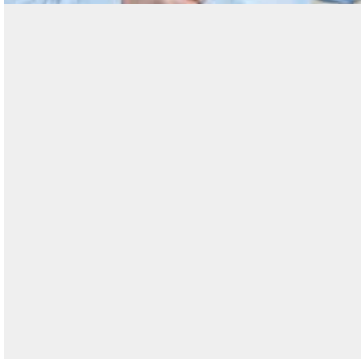
“
卓越服务是一种利润战略，
其关键是把服务变成让消费者满意的产品，并最终成为企业不可复制的竞争优势。
”



“
卓越服务的未来，取决于如何把创新的速度和服务的“温度”相结合，打造真正以服务为导向的公司。
”



施敏德 教授 Achim Schmitt
洛桑酒店管理学院研究生院院长
HEMBA课程主任



荟寰宇名师之萃

STELLAR FACULTY TEAM

以中欧和EHL全明星师资组成的HEMBA教授团队，是一支学贯中西，管理学和服务专业学科名师荟萃的梦之队。中欧的教授博闻善教，扎根中国，长期致力于中国商业课题的研究，力求将世界最前沿的管理思想与中国的管理实践相结合。EHL拥有一支最国际最优秀的教授队伍，他们兼具卓越的学术教研能力与丰富的高端服务业实践经验，结合理论讲授实践经营，传播知识，激发创新。

聚卓越领军之贤

HONOR SOCIETY OF LEADERS IN THE PAN-SERVICE INDUSTRY

卓越服务EMBA的学生是在中国泛服务业发展大潮中踏歌而行的领导者。他们不仅懂管理，能实战，有思想深度和人格力量，更有卓越的领军风范。即便在“谈笑有鸿儒”的中欧校园，这也是具有极高辨识度的卓越群体。



41岁
平均年龄



18年
平均工作年限



13年
管理工作经历



42%
女性学员占比



33%
硕士教育背景



94%
高层管理人员



其它 / 仓储物流 / 日用化工 /
电子商务 / 公共事业 / 农业

教育培训

餐饮休闲

旅游度假

批发和零售业

专业服务

现代制造

信息服务

16%
地产建筑

15%
医疗健康

11%
金融服务

传媒文化体育

行业分布

INDUSTRY
DISTRIBUTION



* 行业分布基于18至21级学生信息

EMBA



条件

大学本科毕业或以上学历（少量大专），
10年以上工作经验，含7年以上管理工作经验，同意占用部分工作时间参加学习。



访谈

在正式报名之前，招生老师会与申请者进行访谈，充分沟通。



报名

在线注册并递交报名材料 <https://apply.ceibs.edu/hemba>



笔试

笔试题由中欧参照管理类硕士研究生入学考试的题型单独命题。试卷为中文卷，题型为单项选择题和论述题。笔试内容包括基础数学、条件充分性、逻辑推理和管理案例分析。

笔试满分150分，考试时间为2小时15分钟。您也可以参加GMAC组织的标准化GMAT或EA考试。



面试

招生委员会对申请人报名材料进行综合评估后决定申请人的面试资格。

面试由办学双方联合举行，通常由两位面试官与您进行交谈，考察申请者的行业经验、学习动机、战略思维、领导力发展潜质、能力特长等方面的情况。**面试时间大约为40分钟。**



评审

由双方学院组成的招生委员会将对您的报名申请材料、笔试成绩及面试结果进行综合审核，并根据报考考生的总体情况，作出评估和决定。



本册均采用环保纸



关注课程微信公众号



添加课程小秘书在线咨询

中欧国际工商学院上海校园 | 上海市浦东新区红枫路699号

网址: hemba.ceibs.edu

电话: +86 21 2890 5556

电邮: hemba@ceibs.edu

中欧国际工商学院开设MBA、FMBA、EMBA、Global EMBA、卓越服务EMBA (HEMBA)、工商管理博士 (DBA) 和高管教育课程。请登录学院官网查询详情 www.ceibs.edu。